

**Российская Федерация
Республика Алтай
Администрация
муниципального образования
«Чойский район»**

**Россия Федерациязы
Алтай Республиканын
«Чой аймак»
муниципал тозолмо
администрациязы**

П О С Т А Н О В Л Е Н И Е

Ј Ö П

23 мая 2023 года

с.Чоя

№ 298

**Об утверждении схемы
расположения земельного
участка с условным номером:
04:02:000000:3У1**

В соответствии со статьёй 11.10 Земельного Кодекса Российской Федерации, пункта 2 статьи 3.3 Федерального закона от 25 октября 2001 года № 137-ФЗ «О введении в действие Земельного Кодекса Российской Федерации», приказом Росреестра от 10 ноября 2020 года № П/0412 «Об утверждении классификатора видов разрешенного использования земельных участков», с решением сессии Совета депутатов муниципального образования «Чойский район» от 17 июля 2015 года № 12-15 «Об утверждении правил землепользования и застройки сельских поселений муниципального образования «Чойский район», на основании заявления директора Общества с ограниченной ответственностью «СтройГеодезия» Галяткина И.А., Администрация муниципального образования «Чойский район»

П О С Т А Н О В Л Я Е Т :

1. Утвердить схему расположения земельного участка с условным номером: 04:02:000000:3У1 площадью 5260 кв. м, расположенного по адресу: Республика Алтай, Чойский район, с. Гусевка, автомобильная дорога «Чоя - Киска»; категория земель - земли населенных пунктов.

2. Образуемому земельному участку установить вид разрешенного использования: земельные участки (территории) общего пользования (для размещения автомобильной дороги общего пользования Код вида разрешенного использования – 7.2.1.

3. Схема расположения земельного участка на кадастровом плане территории является обязательным приложением к настоящему постановлению, (прилагается).

4. Заявителю обеспечить выполнение кадастровых работ в целях государственного учета земельного участка.

5. Срок действия настоящего постановления составляет два года.

6. Настоящее постановление вступает в силу с момента его подписания.

7. Контроль, за исполнением настоящего постановления возложить на исполняющего обязанности Первого заместителя главы администрации муниципального образования «Чойский район» по экономическому развитию, сельскому хозяйству, имущественным и земельным отношениям И.С. Королеву.

8. Предоставить кадастровому инженеру Белугину Константину Викторовичу право обращения без доверенности с заявлением об осуществлении кадастрового учета земельного участка.

Глава муниципального образования
«Чойский район»

И.А. Русских

Утверждена

Постановлением Администрации МО «Чойский район»

(наименование документа об утверждении, включая наименования

органов государственной власти или органов местного

самоуправления, принявших решение об утверждении схемы

или подписавших соглашение о перераспределении земельных участков)

от 23.05.2023

№ 298

**Схема расположения земельного участка или земельных участков на
кадастровом плане территории**

Условный номер земельного участка

(указывается в случае, если предусматривается образование двух и более земельных участков)

Площадь земельного участка 5260 м²

(указывается проектная площадь образуемого земельного участка, вычисленная с использованием технологических и программных средств, в том числе размещенных на официальном сайте федерального органа исполнительной власти, уполномоченного Правительством Российской Федерации на осуществление государственного кадастрового учета, государственной регистрации прав, ведение Единого государственного реестра недвижимости и предоставление сведений, содержащихся в Едином государственном реестре недвижимости, в информационно-телекоммуникационной сети "Интернет" (далее - официальный сайт), с округлением до 1 квадратного метра. Указанное значение площади земельного участка может быть уточнено при проведении кадастровых работ не более чем на десять процентов)

Обозначение характерных точек границ	Координаты, м	
	(указываются в случае подготовки схемы расположения земельного участка с использованием технологических и программных средств, в том числе размещенных на официальном сайте. Значения координат, полученные с использованием указанных технологических и программных средств, указываются с округлением до 0,01 метра)	
	X	Y
1	2	3
(1)		
1	654003.70	1373700.31
2	653996.12	1373705.50
3	653991.12	1373708.90
4	653972.42	1373722.90
5	653947.75	1373742.59
6	653924.97	1373762.45
7	653908.14	1373776.91

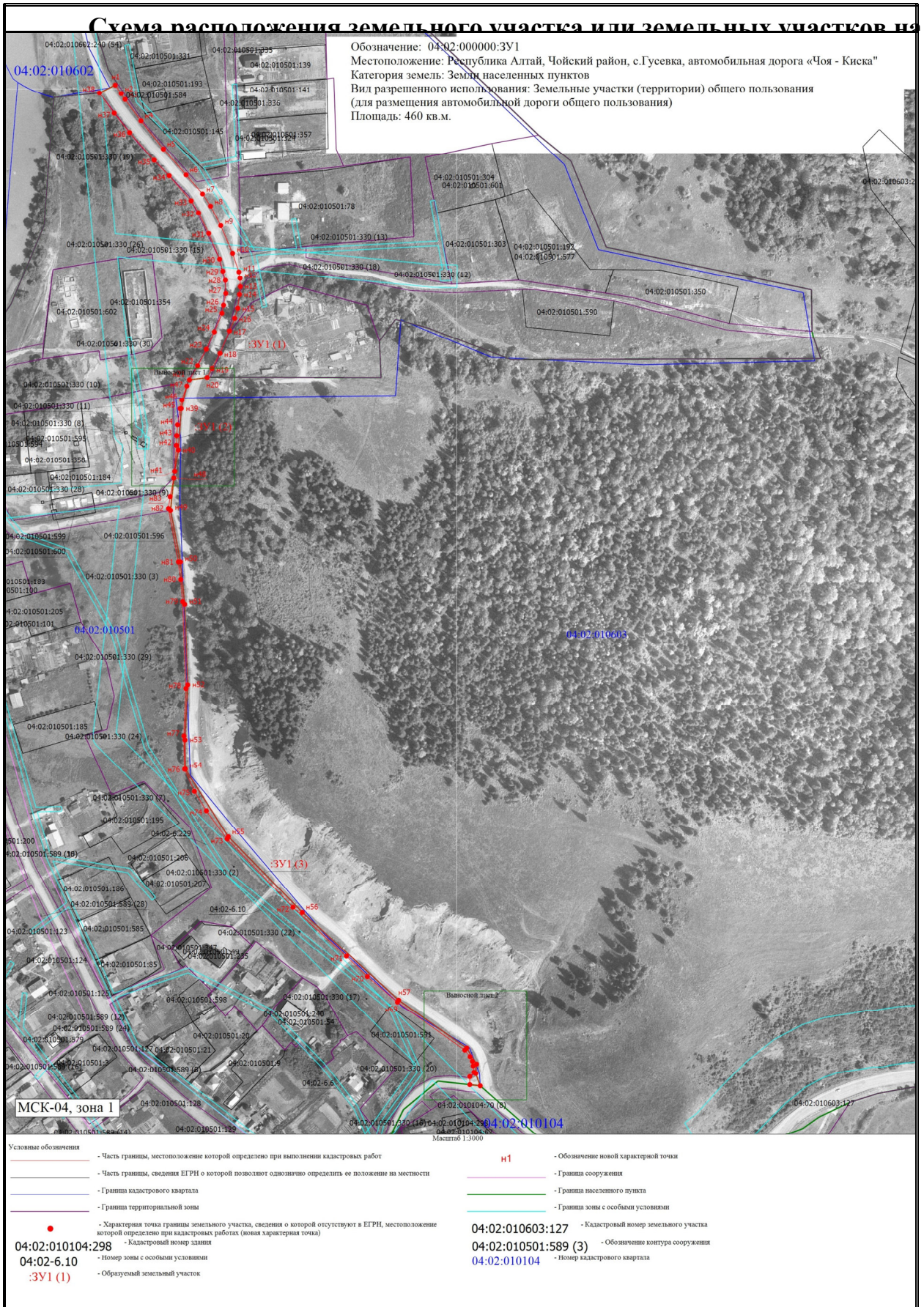
8	653897.40	1373783.91
9	653880.20	1373792.86
10	653856.05	1373803.26
11	653839.86	1373808.76
12	653834.26	1373809.81
13	653826.91	1373810.06
14	653820.08	1373809.26
15	653808.08	1373807.76
16	653799.39	1373805.10
17	653788.39	1373800.50

Обозначение характерных точек границ	Координаты, м	
	(указываются в случае подготовки схемы расположения земельного участка с использованием технологических и программных средств, в том числе размещенных на официальном сайте. Значения координат, полученные с использованием указанных технологических и программных средств, указываются с округлением до 0,01 метра)	
	X	Y
1	2	3
18	653768.43	1373792.23
19	653755.09	1373785.23
20	653747.15	1373780.93
21	653745.13	1373765.37
22	653757.56	1373772.56
23	653772.11	1373780.21
24	653787.52	1373787.19
25	653803.79	1373793.93
26	653810.71	1373795.31
27	653820.94	1373797.28
28	653832.49	1373796.93
29	653840.46	1373794.72
30	653851.01	1373791.83
31	653873.40	1373782.31
32	653891.50	1373773.31
33	653902.10	1373766.91
34	653924.26	1373747.61
35	653937.92	1373734.40

36	653962.12	1373712.90
37	653979.07	1373699.45
38	653996.70	1373686.53
1	654003.70	1373700.31
(2)		
39	653719.76	1373758.23
40	653683.85	1373755.75
41	653664.74	1373752.51
42	653687.86	1373753.96
43	653696.24	1373754.24
44	653705.64	1373754.94
45	653719.72	1373757.13
46	653727.26	1373758.72
47	653739.74	1373763.14
39	653719.76	1373758.23
(3)		
48	653658.94	1373751.71
49	653630.63	1373748.82
50	653585.40	1373757.54
51	653548.00	1373761.23
Обозначение характерных точек границ	Координаты, м	
	(указываются в случае подготовки схемы расположения земельного участка с использованием технологических и программных средств, в том числе размещенных на официальном сайте. Значения координат, полученные с использованием указанных технологических и программных средств, указываются с округлением до 0,01 метра)	
	X	Y
1	2	3
52	653477.42	1373763.90
53	653428.77	1373761.49
54	653403.21	1373761.78
55	653343.96	1373799.49
56	653277.34	1373864.47
57	653200.87	1373948.84
58	653158.57	1374008.67
59	653144.44	1374017.22

60	653136.11	1374016.45
61	653125.24	1374020.44
62	653126.23	1374011.31
63	653133.32	1374011.32
64	653137.22	1374014.97
65	653142.88	1374014.22
66	653146.98	1374013.57
67	653150.98	1374011.57
68	653156.78	1374006.87
69	653199.09	1373947.82
70	653221.33	1373921.42
71	653239.03	1373903.12
72	653281.78	1373856.17
73	653341.83	1373798.47
74	653366.79	1373780.25
75	653383.70	1373769.74
76	653403.06	1373761.15
77	653432.38	1373760.62
78	653474.28	1373762.37
79	653550.33	1373759.47
80	653570.22	1373757.73
81	653585.51	1373755.66
82	653632.25	1373746.96
83	653642.65	1373748.46
48	653658.94	1373751.71

Схема расположения земельного участка или земельных участков на



Обозначение: 04:02:000000:ЗУ1
 Местоположение: Республика Алтай, Чойский район, с.Гусевка, автомобильная дорога «Чоа - Киска»
 Категория земель: Земли населенных пунктов
 Вид разрешенного использования: Земельные участки (территории) общего пользования (для размещения автомобильной дороги общего пользования)
 Площадь: 460 кв.м.

Условные обозначения

- Часть границы, местоположение которой определено при выполнении кадастровых работ
- Часть границы, сведения ЕГРН о которой позволяют однозначно определить ее положение на местности
- Граница кадастрового квартала
- Граница территориальной зоны
- - Характерная точка границы земельного участка, сведения о которой отсутствуют в ЕГРН, местоположение которой определено при кадастровых работах (новая характерная точка)
- - Кадастровый номер здания
- 04:02:010104:298 - Номер зоны с особыми условиями
- 04:02-6.10 - Номер кадастрового квартала
- :ЗУ1 (1) - Образованый земельный участок

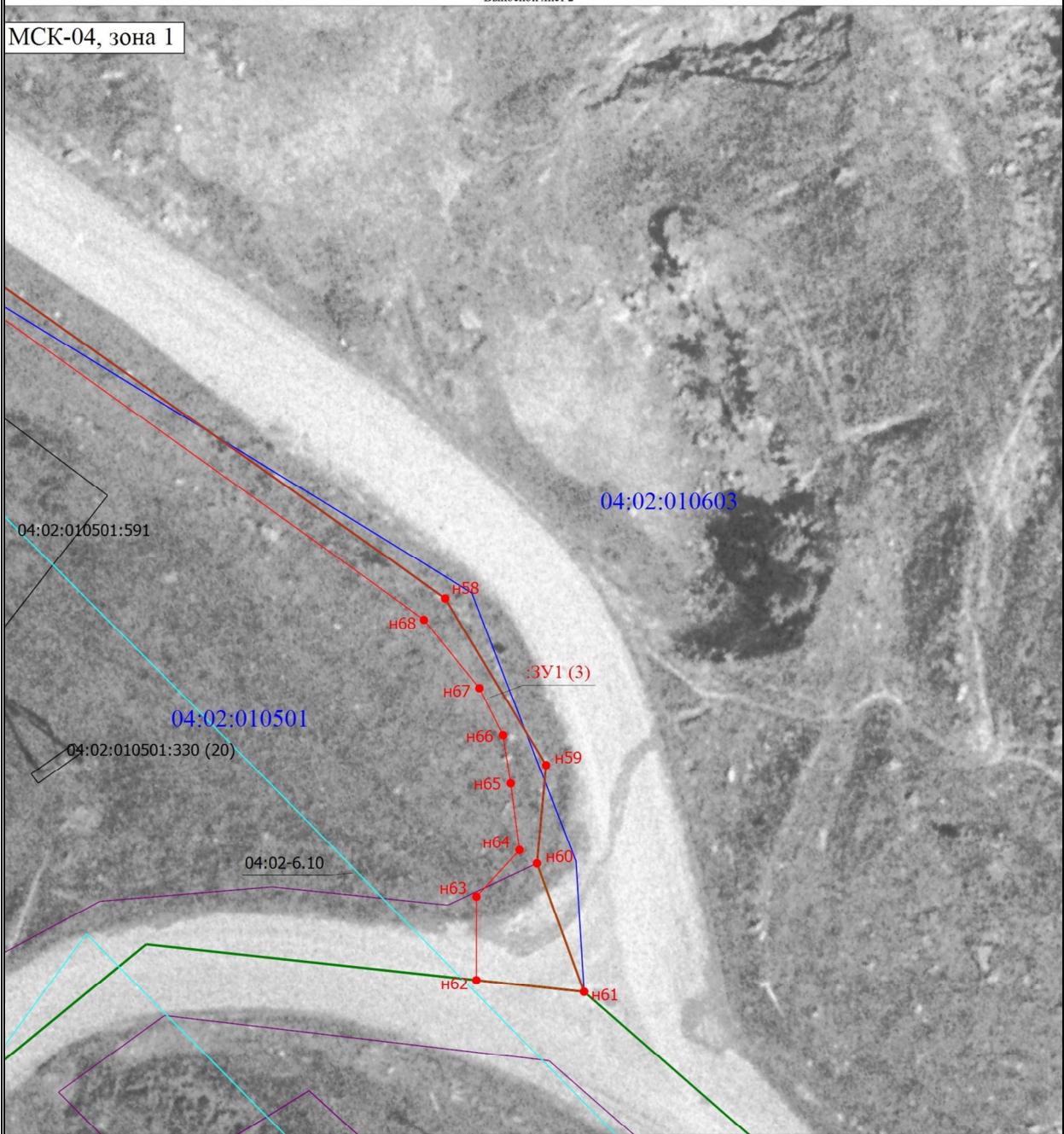
- n1 - Обозначение новой характерной точки
- Граница сооружения
- Граница населенного пункта
- Граница зоны с особыми условиями
- 04:02:010603:127 - Кадастровый номер земельного участка
- 04:02:010501:589 (3) - Обозначение контура сооружения
- 04:02:010104 - Номер кадастрового квартала

Масштаб 1:3000

Схема расположения земельного участка или земельных участков на кадастровом плане территории

Выносной лист 2

МСК-04, зона I



Масштаб 1:500

Условные обозначения

- | | | | |
|-------------------|----------------------------------------------------------------------------------------------------------------------------------------------------------------------------|------------------------------|----------------------------------------------------------------------------------------------------------------------------------------------------------------------------------------------------------------------------------------------------|
| | - Часть границы, местоположение которой определено при выполнении кадастровых работ | | - Характерная точка границы земельного участка, сведения ЕГРН о которой соответствуют требованиям, установленным в соответствии с частью 13 статьи 22 Федерального закона от 13 июля 2015 г. N 218-ФЗ "О государственной регистрации недвижимости" |
| n1 | - Обозначение новой характерной точки | | - Часть границы, сведения ЕГРН о которой позволяют однозначно определить ее положение на местности |
| | - Граница сооружения | | - Граница кадастрового квартала |
| | - Граница населенного пункта | | - Граница муниципальной организации |
| | - Граница территориальной зоны | | - Граница зоны с особыми условиями |
| | - Характерная точка границы земельного участка, сведения о которой отсутствуют в ЕГРН, местоположение которой определено при кадастровых работах (новая характерная точка) | 04:02:010501:330 (20) | - Обозначение контура земельного участка |
| 04:02-6.10 | - Номер зоны с особыми условиями | 04:02:010104 | - Номер кадастрового квартала |
| :ЗУ1 (3) | - образуемый земельный участок | | |

Схема расположения земельного участка или земельных участков на кадастровом плане территории

Выносной лист 1

МСК-04, зона I



Масштаб 1:500

Условные обозначения

- - Часть границы, местоположение которой определено при выполнении кадастровых работ
- - Часть границы, сведения ЕГРН о которой позволяют однозначно определить ее положение на местности
- - Граница населенного пункта
- - Граница зоны с особыми условиями

04:02:010501:330 (10) - Обозначение контура земельного участка

04:02:010501 - Номер кадастрового квартала

n1

- - Граница кадастрового квартала
- - Граница территориальной зоны



- Характерная точка границы земельного участка, сведения о которой отсутствуют в ЕГРН, местоположение которой определено при кадастровых работах (новая характерная точка)
- Номер зоны с особыми условиями
- Образующий земельный участок

04:02-6.10

:ЗУ1 (1)